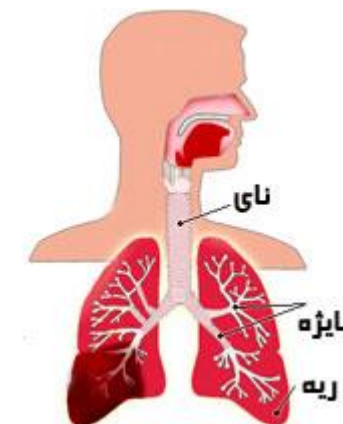




## بیمارستان ولیعصر (عج) اقلید

# انسداد مزمن ریه (تنگی نفس)



منابع

داخلی جراحی سیستم تنفسی برونر سودارث  
تهیه کننده: مرضیه نیکویی کارشناس پرستاری

شماره سند: ب VAL\_ASC\_PAM/23/1

بازنگری شده: تابستان ۱۴۰۱

۱

### تعریف

بیماری انسدادی مزمن ریه به‌طور عمده ناشی از سیگار کشیدن است. با انسداد پیشرونده و تا حدی برگشت‌پذیر راه‌های هوایی، و افزایش دفعات و تشدید شدت حملات بیماری مشخص می‌شود

### علائم:

علائم اصلی عبارت از سرفه، خلط، تنگی نفس و عدم تحمل فعالیت فیزیکی می‌باشد که معمولاً در ابتدا بی‌سر و صدای باشند و به تدریج پیشرفت می‌کنند. بیماری انسدادی مزمن ریه حالتی است که به دلیل تنگی راه هوایی تنفس مشکل میشود

### عوامل خطر ساز

سیگار کشیدن و یا در تماس زیاد با دود سیگار بودن عامل اصلی خطر ساز بیماری انسدادی مزمن ریه می‌باشد.

۲- حساس بودن به محرک‌های محیطی مثل گرد و غبار - دود - ...

۳- عفونت‌های مکرر تنفسی که از عوامل تشدید بیماری نیز می‌باشد.

۲

4- تماس‌های شغلی مانند کار در معادن ذغال سنگ، طلا، و صنایع منسوجات و پنبه به دلیل در تماس بودن با گرد و غبار ناشی از آنان از عوامل خطر ساز انسداد مزمن راه‌های هوایی می‌باشند.

۵- آلودگی هوای محیط، که اهمیت آن کمتر از کشیدن سیگار است.

۶- عوامل ژنتیک

### درمان

دو درمان اصلی شامل

۱- نکشیدن سیگار و حذف عوامل محرک مثل اینکه در معرض دود و گرد و غبار نباشد

۲- مصرف اکسیژن

### مراقبت در منزل

در معرض دود سیگار و گرد و غبار قرار نگیرید.

داروها را طبق دستور پزشک مصرف کنید

موقع تنگی نفس حالت نیمه نشسته قرار گیرید.

اسپری سالبوتامول را همیشه همراه داشته باشید. در موقع تنگی نفس از آن استفاده کنید

در منزل حتما کپسول اکسیژن داشته باشید

از مصرف غذای سرخ کردنی و چرب خودداری کنید.

در صورت تنگی نفس شدید، سیاه شدن لبها، تنفس صدا دار، تند شدن تنفس حتما به پزشک مراجعه کنید.

۳