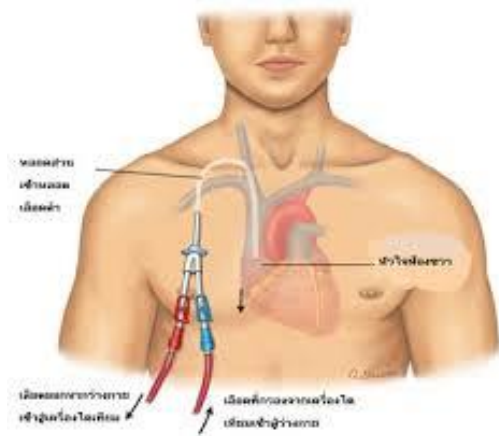




دانشگاه علوم پزشکی و خدمات بهداشتی درمانی شیراز

بیمارستان ولیعصر (عج) اقلید

کاتتر ورید مرکزی



تهیه کننده: مرکز همودیالیز بیمارستان ولیعصر اقلید

تاریخ بازنگری: تابستان ۱۴۰۱

تاریخ بازنگری بعدی: تابستان ۱۴۰۶

کدسند: VAL-ASC-PAM/33/1 ب

عفونت می تواند حتی با سرعت جریان خوب خون هم ایجاد شود مهم است که آموزش های مراقبتی کاتتر را دقیقاً همان طور که آموخته اید، اجرا کنید تا از عفونت پیشگیری کنید. شما باید علائم و نشانه های عفونت کاتتر را بشناسید و آنها را به پزشک خود یا پرستار دیالیز خود هرچه سریعتر گزارش کنید تا درمان مناسب در اولین فرصت انجام شود .

علائم و نشانه های عفونت کاتتر عبارتند از:

تب
لرز
ترشح از محل خروج کاتتر
احساس ضعف و بی حالی عمومی

منبع: کتاب پرستار دیالیز

پانسمان در محل کاتتر را حداقل ۳ بار در هفته در بخش دیالیز یا یک مرکز درمانی مجهز به روش استریل تعویض نمایید.

در صورتی که کاتتر از محل خود خارج گردید، به هیچ عنوان دستکاری یا سعی در برگرداندن آن محل اولیه خود نکنید. فقط بلافاصله به پزشک مراجعه نمایید.

محل کاتتر کاملاً تمیز و خشک نگهداری شود.

در صورت خونریزی از محل کاتتر فوراً به پزشکی معالج اطلاع رسانی شود.

عوارض:

لخته: ممکن است داخل مجرای کاتتر یا بیرون کاتتر تشکیل شود و مسیر را مسدود کند این وضعیت سرعت جریان خون کاتتر را کم می کند و کیفیت دیالیز را کاهش میدهد.

✓ در صورت استحمام بلافاصله محل کاتتر باید به صورت استریل خشک و پانسمان شود زمان استحمام باید تا حد امکان کوتاه باشد.

✓ قسمت خارجی کاتتر هرگز نباید در آب همان غوطه ور شود برای استحمام نباید از دوش آب استفاده شود.

✓ بهتر است به صورت ترتیبی هر ناحیه را شستشو دهید تا آب کمتری به سمت کاتتر سرازیر شود.

✓ در صورت تب، لرز، قرمزی پوست اطراف کاتتر سریعاً به پزشک مراجعه کنید.

✓ پانسمان بیمار تا پایان دیالیز در محل کاتتر باقی باشد و بعد تعویض گردد.

اجازه می‌دهد خون تصفیه شده به بدن شما بازگردد.

مراقبت از کاتتر

• در طول وصل و قطع دیالیز، پرستار و بیمار حتماً از ماسک استفاده نمایند.

• سر کاتتر نباید در معرض هوای آزاد باشد و حتماً با کلمپ یاسرنگ پوشیده شود.

• از وارد آمدن ضربه و یا کشش به کاتتر به خصوص هنگام دیالیز بپرهیزید.

• از کاتتر جهت گرفتن نمونه خون، تزریق دارو و تزریق سرم استفاده نشود.

• کلمپ های کاتتر غیر از زمان دیالیز باز و بسته نشود.

• از هرگونه خم شدن لوله های کاتتر در زمان غیر دیالیز جلوگیری کنید.

کاتر ورید مرکزی:

یکی از انواع عمل گذاشتن کاتتر ورید مرکزی جهت همودیالیز است که به صورت قرار دادن یک لوله پلاستیکی نرم (با قطر نصف خودکار و طول حدود ۲۰ سانتی متر) از طریق پوست در یک رگ مرکزی در ناحیه کشاله ران یا گردن است. که می‌توان از طریق آن خون را جهت دیالیز وارد دستگاه همودیالیز کرد و پس از دیالیز به بدن برگرداند.

کاتترها عموماً برای شرایط اورژانس و دوره های کوتاه مدت (تا ۳ هفته) استفاده می‌شود. **اما در شرایط**

زیر می‌توان بیشتر از ۳ هفته کاتترها را

برای دیالیز استفاده کرد.

۱. زمانی که فیستول یا کرافت شریانی وریدی ایجاد شده اما هنوز برای استفاده آماده نیست.

۲. زمانی که راه دیگری برای دسترسی دائمی عروقی وجود ندارد برای مثال، وقتی عروق خونی بیمار به اندازه کافی برای ایجاد فیستول یا کرافت قوی و مناسب نیستند.

✓ کاتترها دو راه دارند یکی قرمز (شریانی) که خون را از ورید شما بیرون می‌آورد و وارد دستگاه دیالیز می‌کند و راه دیگر آبی رنگ (وریدی) است که